

事務連絡  
令和8年3月12日

各森林管理局

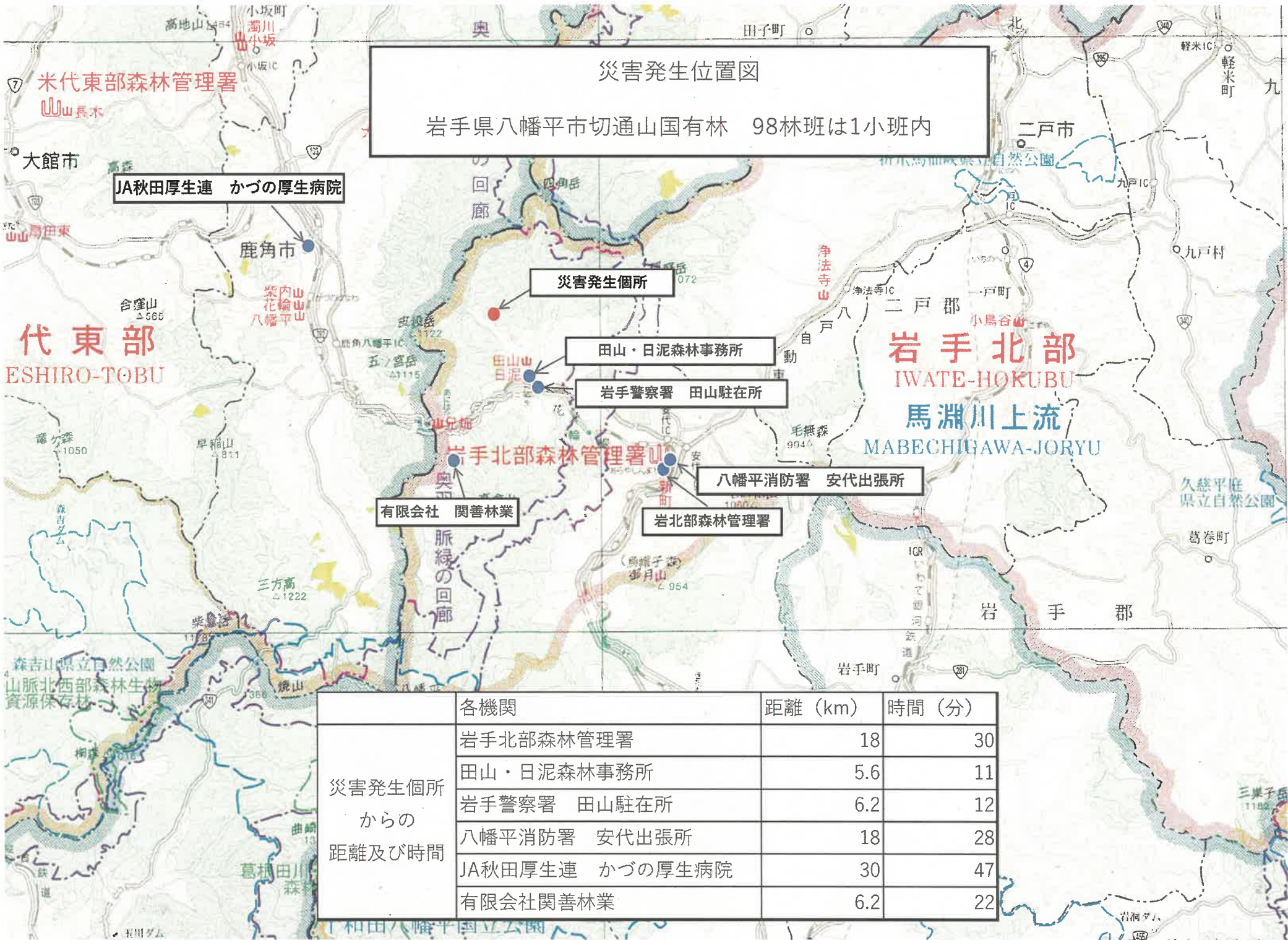
請負事業体等労働安全衛生担当者 殿

林野庁業務課  
企画官（水源地域整備担当）

請負事業体等の重大災害の発生について（概略）

標記について、下記のとおり概略をお知らせいたします。  
なお、本件災害概要等については別途ご連絡いたします。

- 1 災害発生局署： 東北森林管理局 岩手北部森林管理署
- 2 事業の種類： 立木販売
- 3 災害発生日： 令和8年2月16日（月）  
（死亡：令和8年2月16日（月））
- 4 被災者年齢等： 83歳、男性
- 5 従事作業： 伐倒作業
- 6 被災概要： 伐倒作業の際、伐倒木（シナノキ）を伐倒したところ、隣接木（ハウノキ）がつるがらみのために引っ張られて折損し、被災者の頭に当たり被災したものと推定。



災害発生位置図

岩手県八幡平市切通山国有林 98林班は1小班内

災害発生箇所

田山・日泥森林事務所

岩手警察署 田山駐在所

有限会社 関善林業

岩北部森林管理署

八幡平消防署 安代出張所

JA秋田厚生連 かつの厚生病院

	各機関	距離 (km)	時間 (分)
災害発生箇所 からの 距離及び時間	岩手北部森林管理署	18	30
	田山・日泥森林事務所	5.6	11
	岩手警察署 田山駐在所	6.2	12
	八幡平消防署 安代出張所	18	28
	JA秋田厚生連 かつの厚生病院	30	47
	有限会社関善林業	6.2	22

# 災害発生位置図（2万分の1）

岩手県八幡平市切通山国有林 98林班は1小班内



災害発生箇所

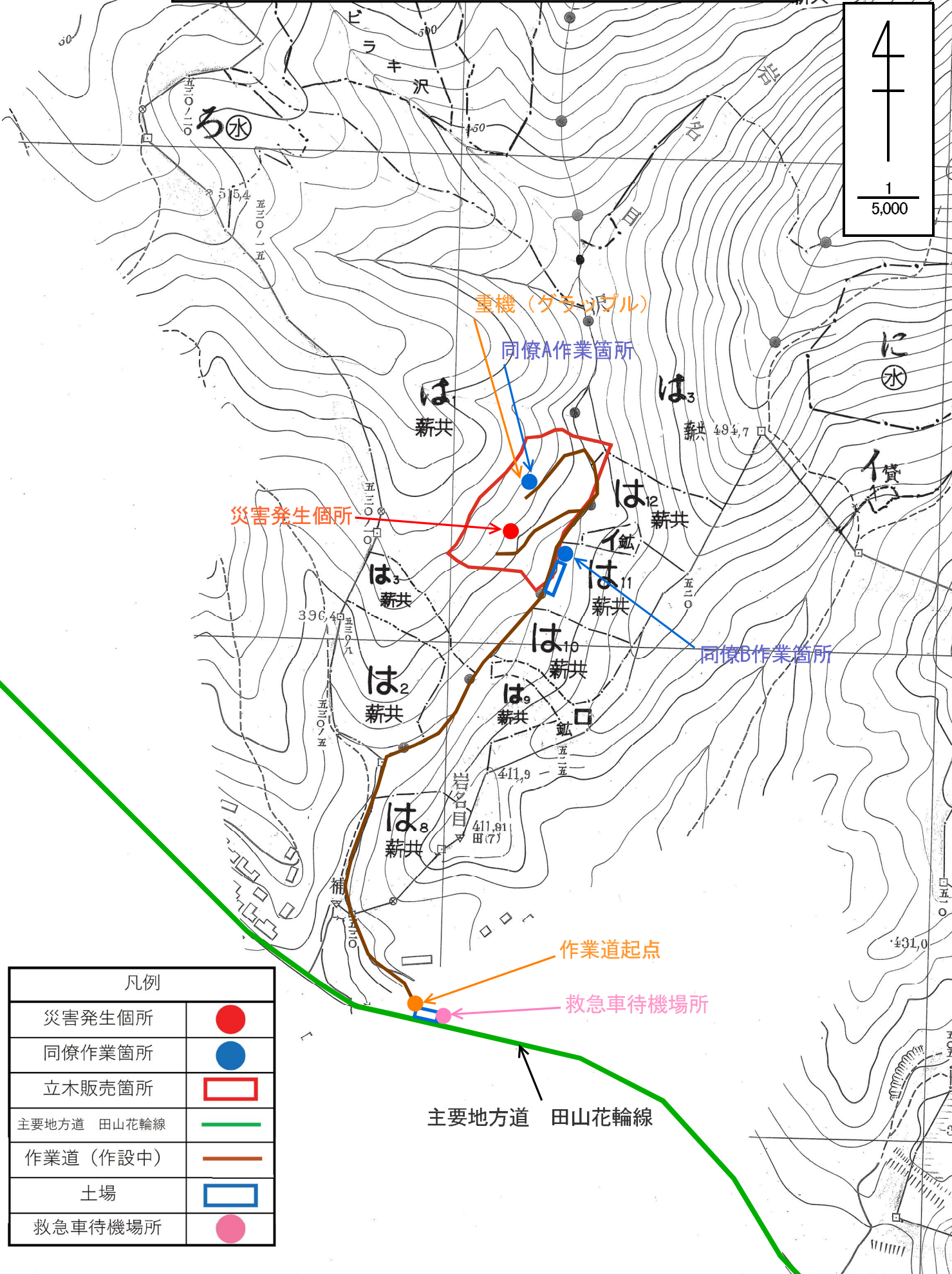
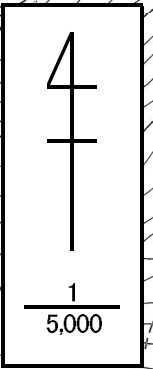
救急車待機場所

主要地方道 田山花輪線

凡例	
災害発生箇所	●
立木販売箇所	□
主要地方道 田山花輪線	—
作業道（作設中）	—
救急車待機場所	●

# 災害発生位置図

岩手県八幡平市切通山国有林 98林班は1小班内

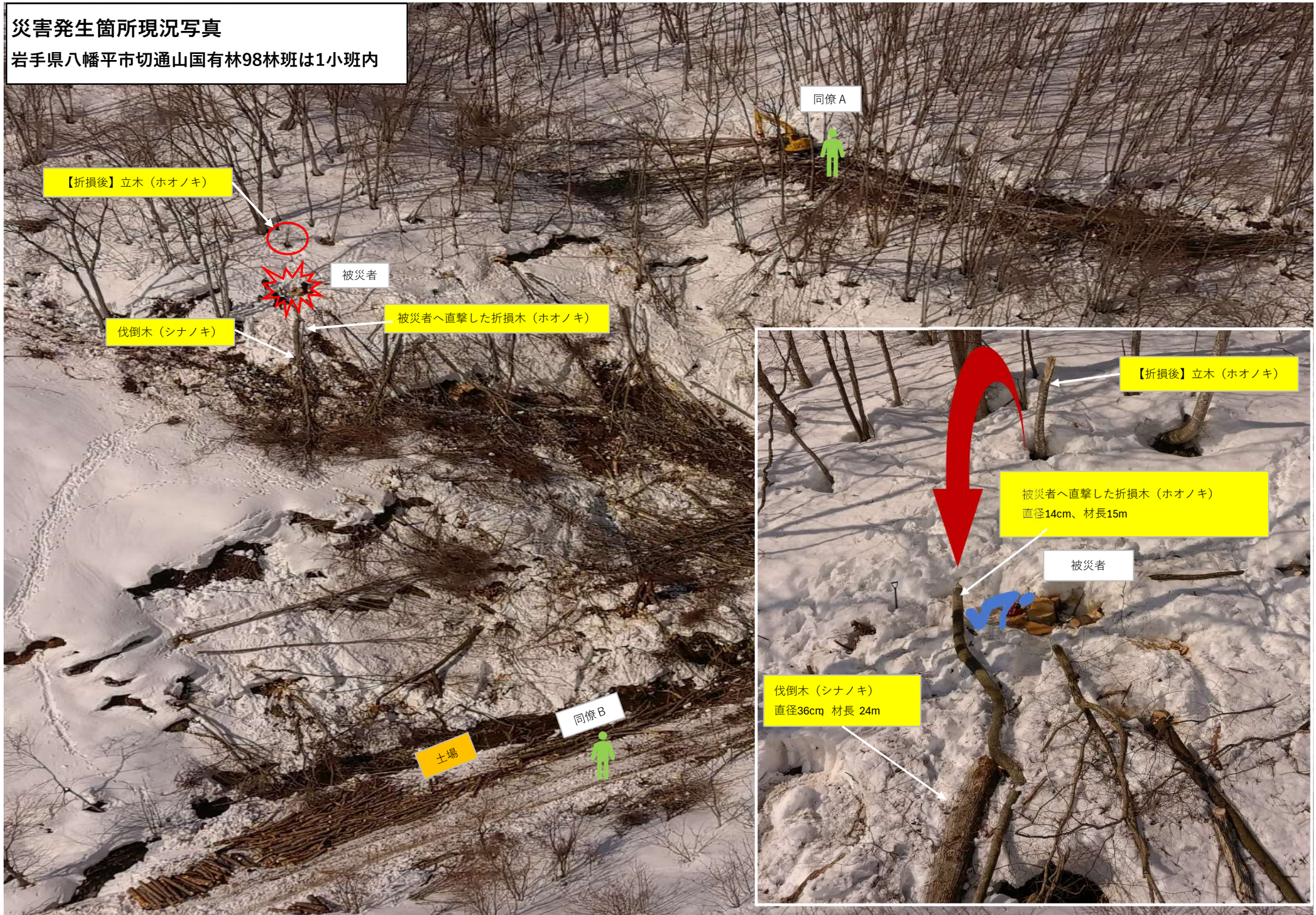


凡例	
災害発生箇所	●
同僚作業箇所	●
立木販売箇所	□
主要地方道 田山花輪線	—
作業道 (作設中)	—
土場	□
救急車待機場所	●

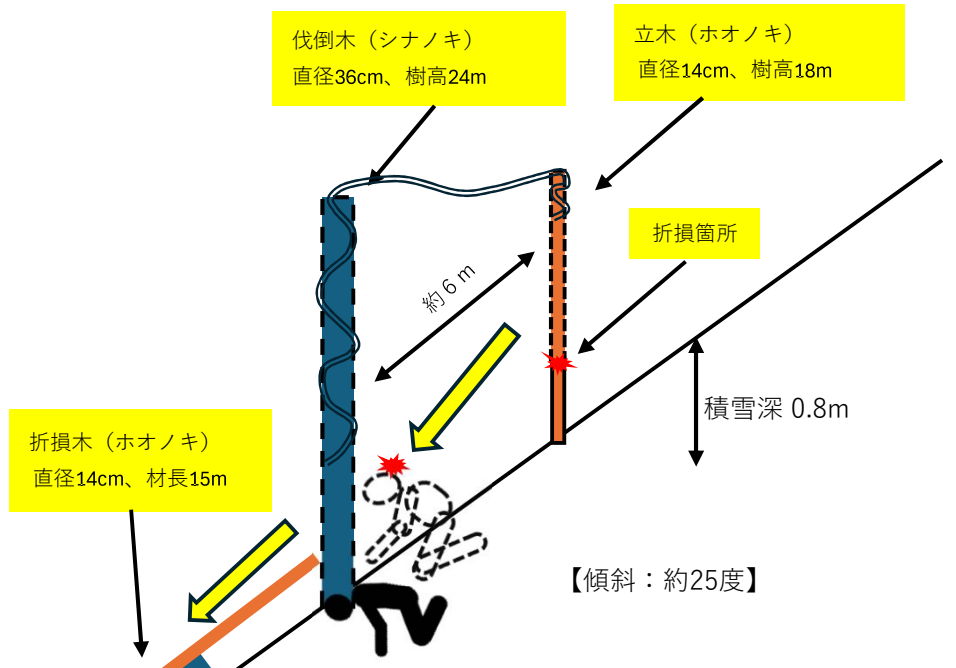
主要地方道 田山花輪線

# 災害発生箇所現況写真

岩手県八幡平市切通山国有林98林班は1小班内



**災害発生箇所 見取り図【断面図】**  
 岩手県八幡平市切通山国有林98林班は1小班内



つるがらみ状況写真

岩手県八幡平市切通山国有林98林班は1小班内

折損し頭部に直撃したホオノキ

伐倒したシナノキ

