

事 務 連 絡

令和7年1月21日

各森林管理局

請負事業体等労働安全衛生担当者 殿

林野庁業務課

企画官（水源地域整備担当）

請負事業体等の重大災害の発生について（概略）

標記について、下記のとおり概略をお知らせいたします。

なお、本件災害概要等については別途ご連絡いたします。

- 1 災害発生局署： 北海道森林管理局 渡島森林管理署
- 2 事業の種類： 立木販売（複層伐、列状間伐）
- 3 災害発生日： 令和7年1月7日（火）
（死亡：令和7年1月7日（火））
- 4 被災者年齢等： 51歳、男性
- 5 従事作業： 伐倒作業（複層伐）
- 6 被災概要： 同僚が木材グラップル機により伐倒木（ホオノキ）を木寄せした際、伐根から約1m離れた箇所に待機していた被災者の左腹部に木材グラップル機のアタッチメントが当たり被災したものと推定。

災害発生箇所位置図
北海道亀田郡七飯町 軍川国有林2124林班ち小班
 (S=1/300,000)



自 ~ 至	距離 (km)	時間 (分)
災害発生箇所～土場	1	16 (徒歩)
土場～林道入口	1	2
林道入口～函館五稜郭病院	25	35
林道入口～渡島森林管理署	63	76

災害発生箇所

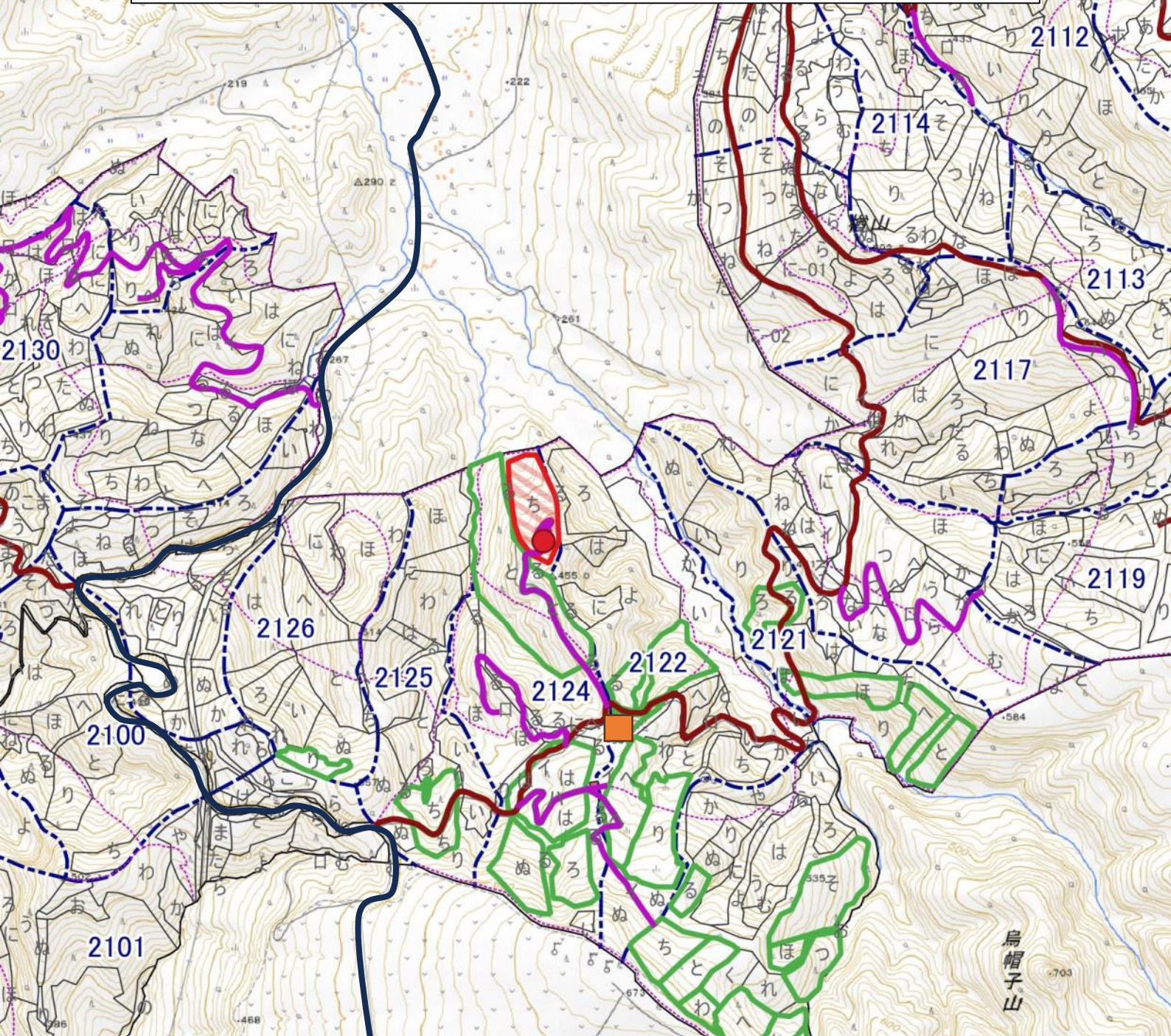
函館五稜郭病院





2132

カリマ川林道 カリマ川林道

災害発生箇所位置図
北海道亀田郡七飯町 軍川国有林2124林班ち小班
 (S=1/20,000)



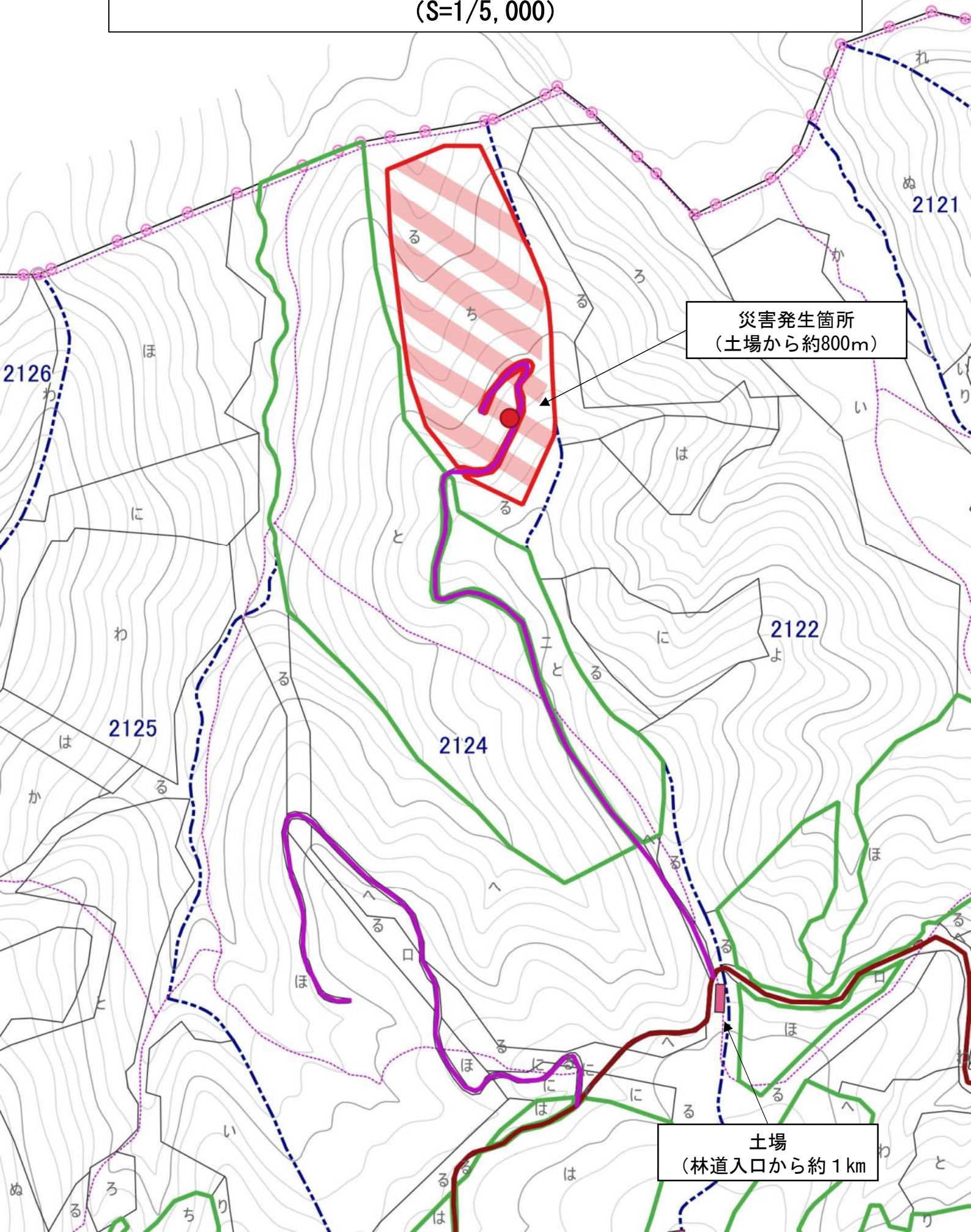
凡 例	
	災害発生箇所
	土場
	立木販売箇所（災害発生伐区）
	立木販売箇所
	作業道
	林道
	町道

0 250 500 m



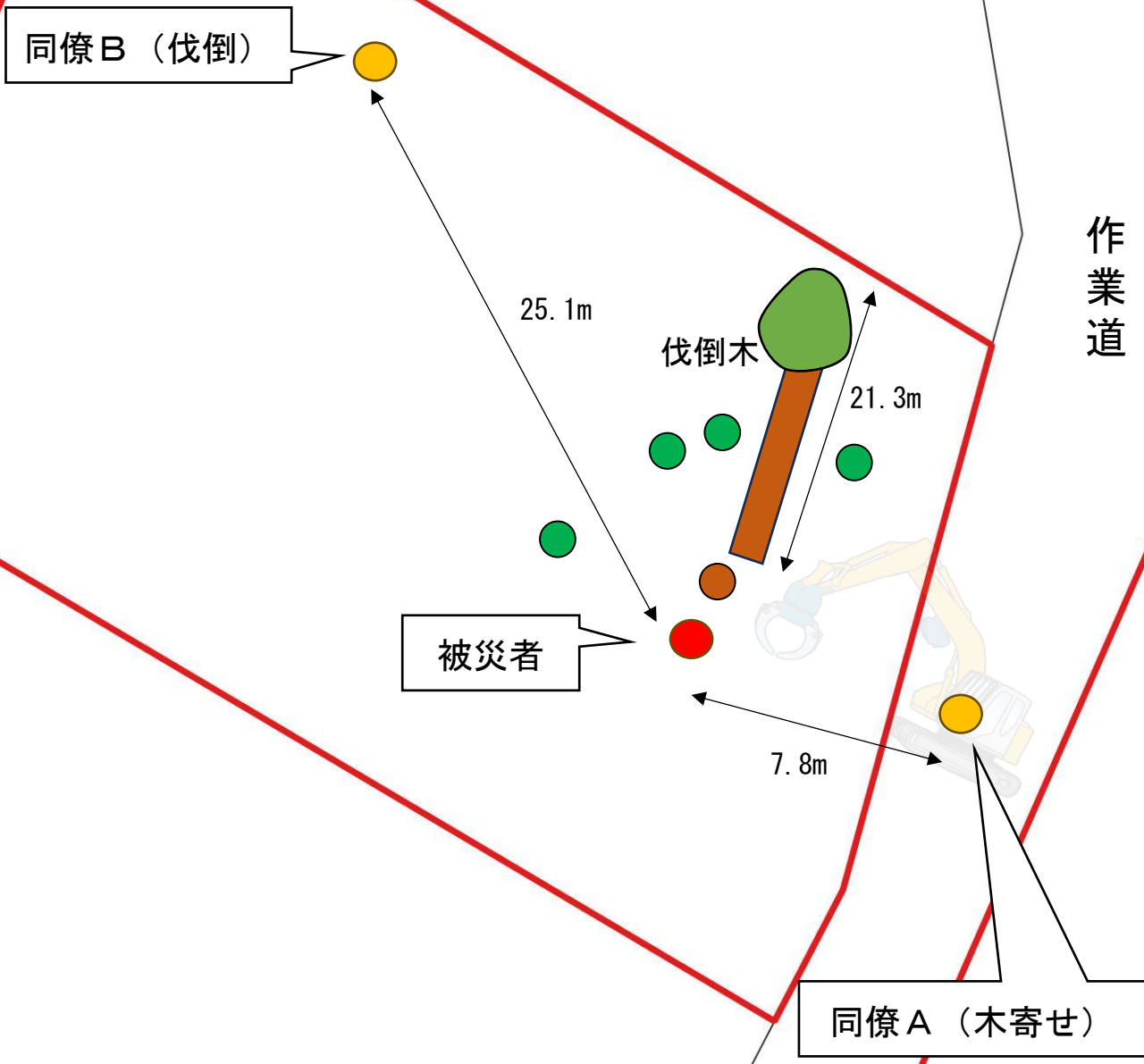
烏帽子山

災害発生箇所位置図
北海道亀田郡七飯町 軍川国有林2124林班ち小班
(S=1/5,000)



作業配置状況図

北海道亀田郡七飯町 軍川国有林2124林班ち小班

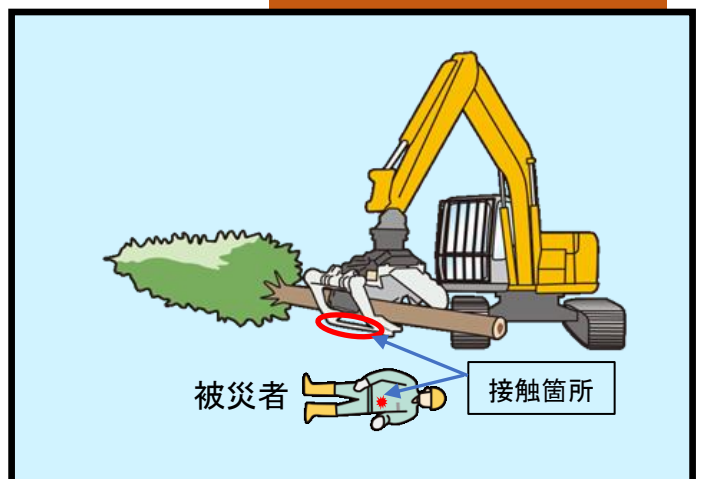
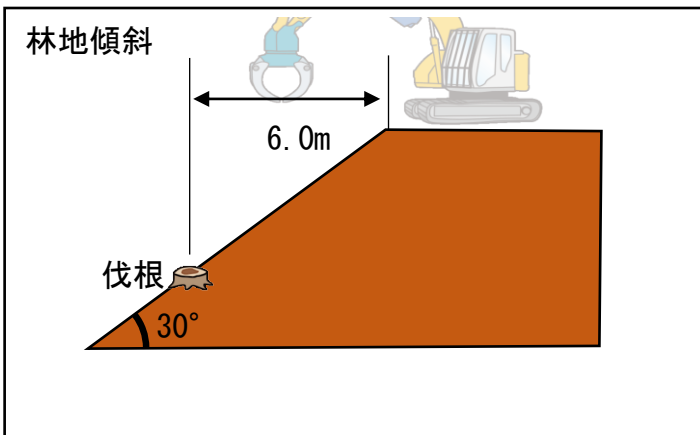
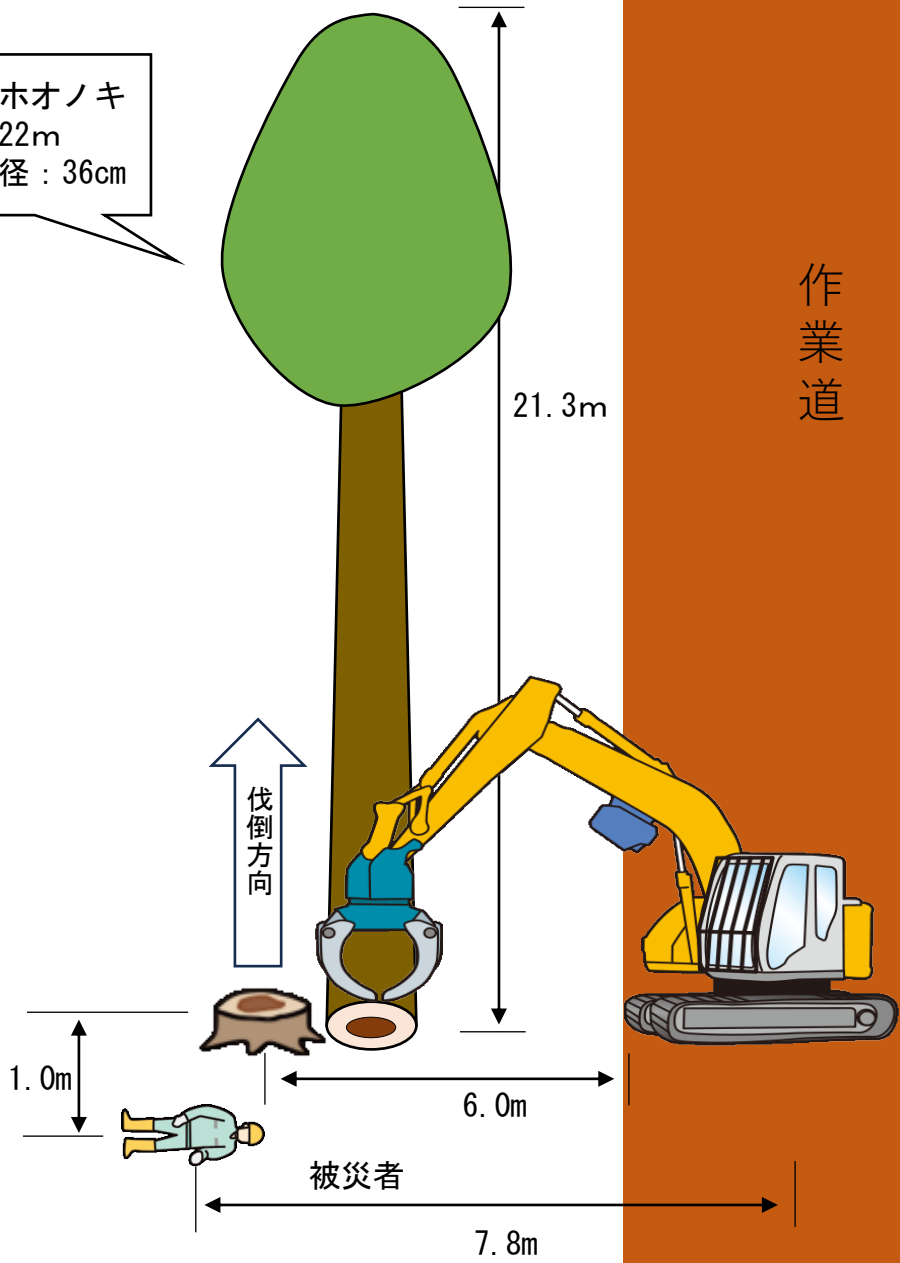


□	伐区
●	伐根
●	立木

災害発生見取図

北海道亀田郡七飯町 軍川国有林2124林班ち小班

樹種：ホオノキ
 樹高：22m
 胸高直径：36cm



災害箇所状況写真
北海道亀田郡七飯町 軍川国有林 2124 林班ち小班

被災箇所の位置関係（側面側から）

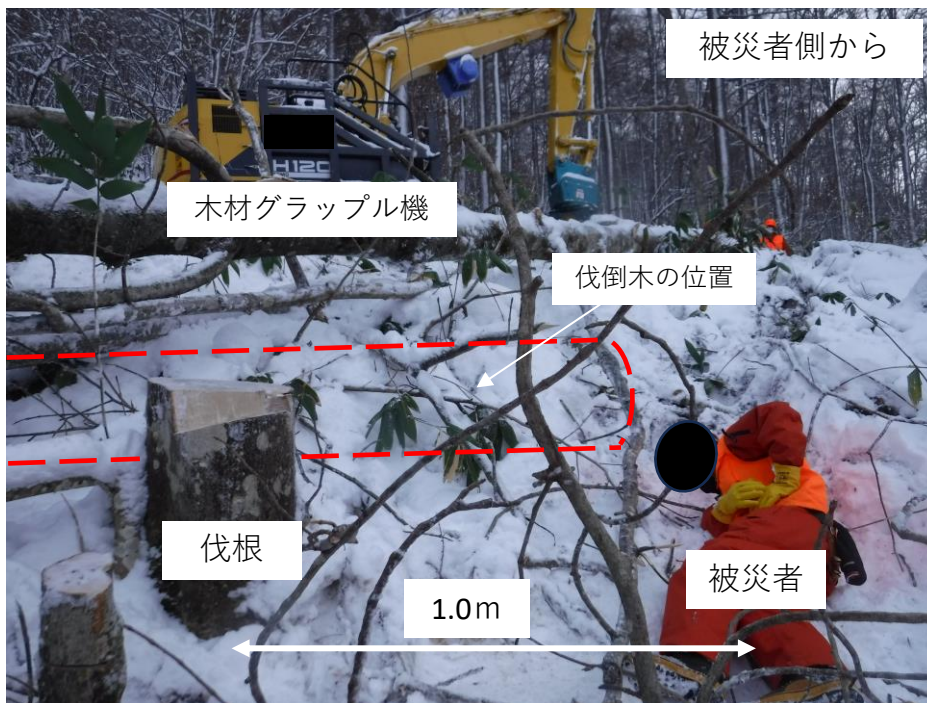


被災箇所の位置関係（被災者側から）



災害箇所状況写真
北海道亀田郡七飯町 軍川国有林 2124 林班ち小班

被災者発見時の状況（推定）



災害箇所状況写真
北海道亀田郡七飯町 軍川国有林2124林班ち小班

木材グラップル機のアタッチメント



被災直前に伐倒したホオノキの伐根

